

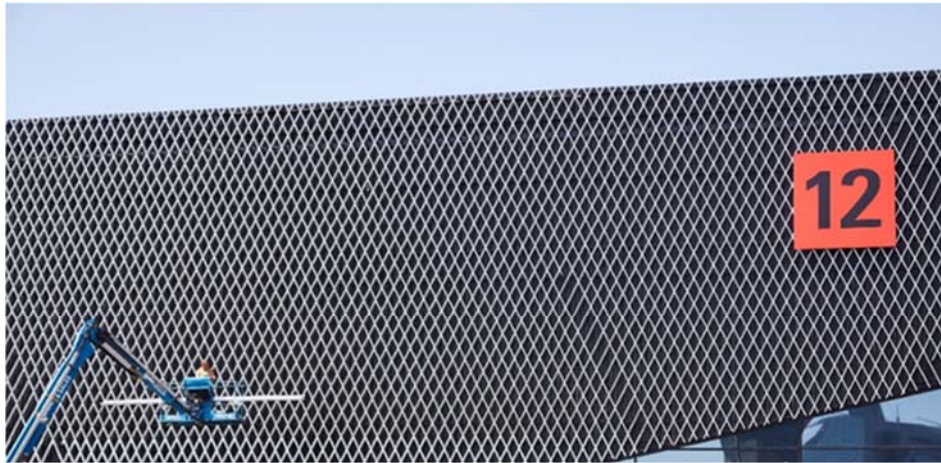
Met volle kracht vooruit: ISH 2019 presenteert zich in een nieuw jasje

Diana Posth
Tel. +49 69 75 75-6144
diana.posth@messefrankfurt.com
www.messefrankfurt.com

De ISH vindt zichzelf in 2019 zowel structureel als visueel opnieuw uit en zet hiermee een nieuwe standaard voor de toekomst. Door de nieuwbouw van hal 12 is een fundamentele herstructurering van de halbezetting vereist. De nieuwe samenvoeging van thema's schept meer overzicht en transparantie voor de bezoekers en zorgt voor talloze synergieën aan de kant van de exposanten. Naast het nieuwe terreinconcept zal de ISH ook op andere dagen plaatsvinden. Voor het eerst begint het evenement op maandag en eindigt op vrijdag. Hiermee wordt rekening gehouden met de wens van de exposanten en wordt vakbezoekers de mogelijkheid geboden om de beurs op een extra werkdag te bezoeken. Tegelijkertijd maken de nieuwe beursdagen de heenreis voor internationale gasten eenvoudiger.

Meer dan 2.400 exposanten, waaronder markt- en technologieleiders uit Duitsland en daarbuiten, presenteren van 11 tot 15 maart 2019 hun noviteiten. De vakbeurs is het internationale branchetrefpunt bij uitstek – rond 64 procent van de exposanten en 40 procent van de bezoekers kwamen reeds in 2017 uit het buitenland. En deze cijfers zullen alleen maar stijgen. Voor de ISH 2019 fungeert Frankrijk als partnerland. Hiermee wordt de internationale uitwisseling tijdens de beurs verder gestimuleerd. Frankrijk was al in 2017 het op twee na grootste bezoekersland.

De ISH is tegelijkertijd de prestatieshow van de Duitse industrie. De toonaangevende wereldbeurs die om de twee jaar wordt georganiseerd, presenteert met haar brede aanbod aan toekomstgerichte gebouwtechniek talloze praktische oplossingen en snijdt gericht actuele politieke en economische onderwerpen aan. Door de continue internationalisering heeft de branche de mogelijkheid om talloze vraagstukken en oplossingen in een interdisciplinaire uitwisseling te plaatsen.



De nieuwe hal 12 levert een bijdrage aan een overzichtelijk terreinconcept tijdens de ISH.

Binnen het kader van de technologische veranderingen drukt de digitalisering een belangrijke stempel op alle onderdelen van de ISH. Binnen het sterk groeiende onderdeel ISH Energy draait alles om een intelligente en efficiënte gebouwtechniek. Tot de belangrijkste thema's behoren onder andere sectorkoppeling, de versterkte integratie van warmte en hernieuwbare energie, de digitale verwarming en de hiermee gepaard gaande toenemende integratie van IT in innovatieve verwarmingssystemen. Daarnaast zijn de thema's Home Energy Management Systems (HEMS) en hybride verwarmingssystemen binnen dit segment van groot belang.

Op het gebied van de sector koel-, klimaat- en ventilatietechniek is de ISH 2019 gevarieerder dan ooit. Hier staan onder andere moderne gebouwventilatiesystemen met het thema Indoor Air Quality (IAQ) alsook centrale en decentrale oplossingen voor nieuwbouw en sanering centraal. Energie-efficiëntie, een prettig ruimteklimaat, de F-Gase-Phase Down en de gelijktijdige schaarste van koudemiddelen alsook de ontwikkeling van alternatieven staan op de agenda, net zoals de technische uitdagingen voor de branche. De presentatie van de handwerksoverkoepelende competentie in overeenstemming met een innovatieve gebouwautomatisering op de ISH levert een belangrijke bijdrage voor integrale plannings- en uitvoeringsprocessen. Binnen het kader van de alomvattende digitalisering is het zogenoemde Internet of Things (IoT) in combinatie met Building Information Modeling (BIM) ook een permanent groeiend segment en een belangrijke bouwsteen voor Smart Buildings.

Het onderdeel ISH Water richt zich met name op duurzame sanitaire oplossingen en een hypermodern badkamerontwerp. Hier gaat het onder andere om intelligente watermanagementsystemen en een optimale beveiliging, besturing en regeling hiervan. Ook schoon drinkwater is gezien de toenemende verstedelijking van groot belang. Maar in de badkamer mag het ook niet aan design ontbreken. De uitdagingen voor het badkamerontwerp bestaan in de toekomst nog steeds uit de koppeling van verschillende aspecten van de demografische veranderingen en thema's zoals gezondheid, wellness, comfort, maar ook een spaarzaam gebruik van hulpbronnen. De exposanten presenteren hiervoor geavanceerde badkameroplossingen.

ISH

Frankfurt am Main, 11-15 maart 2019

Naast de uitgebreide presentaties van de fabrikanten, biedt ook het bijprogramma weer een uitgebreid aanbod. Om het voor de bezoekers overzichtelijk te houden, worden de evenementen in drie categorieën ingedeeld: "Selection@ISH", "Skills@ISH" en "Career@ISH". Het onderdeel "Selection" presenteert awards, het trendforum "Pop up my Bathroom" en beursrondleidingen onder leiding van een gids. Onder "Skills" vallen vakwetenschappelijke fora over alle relevante branchethema's. De categorie "Career" houdt zich uitsluitend bezig met de stimulatie van jong talent.

De ISH is ook in het buitenland goed gepositioneerd:

- ISH India powered by IPA, Bombay:
28 februari tot 02 maart 2019
- ISH China & CIHE, Beijing:
6 tot 8 mei 2019
- ISH Shanghai & CIHE, Sjanghai:
3 tot 5 september 2019

Meer informatie over de nieuwe terreinindeling vindt u op www.ish.messefrankfurt.com/umstrukturierung

Meer informatie over de ISH vindt u op www.ish.messefrankfurt.com.

De ISH begint voor het eerst op maandag en eindigt op vrijdag, 11 - 15-03-2019. De beurs is op de laatste dag niet alleen geopend voor vakbezoekers, maar voor een breed publiek.

Persinformatie & beeldmateriaal:

www.ish.messefrankfurt.com/presse

Op internet:

www.ish.messefrankfurt.com/facebook

www.ish.messefrankfurt.com/twitter

www.ish.messefrankfurt.com/googleplus

www.ish.messefrankfurt.com/youtube

Achtergrondinformatie Messe Frankfurt

Messe Frankfurt is de wereldwijd grootste organisator van jaarbeurzen, congressen en events met een eigen terrein. Meer dan 2.400 medewerkers op ongeveer 30 locaties genereren een jaaromzet van ongeveer 669 miljoen euro. Door middel van een fundamentele koppeling met de branches en een internationaal verkoopnetwerk ondersteunt de ondernemingsgroep efficiënt de zakelijke belangen van haar klanten. Een uitgebreid dienstenaanbod – onsite en online – garandeert klanten in de hele wereld een constant hoge kwaliteit en flexibiliteit bij de planning, organisatie en doorvoering van hun evenement. Het dienstenpakket reikt daarbij van de verhuur van terreinen over beursbouw, marketingdiensten tot personeelsdiensten en gastronomie. Het hoofdkantoor van de onderneming is gevestigd in Frankfurt am Main. Aandeelhouders zijn de stad Frankfurt voor 60 procent en de deelstaat Hessen voor 40 procent. Meer informatie:

www.messefrankfurt.com | www.congressfrankfurt.de | www.festhalle.de

ISH

Frankfurt am Main, 11-15 maart 2019