

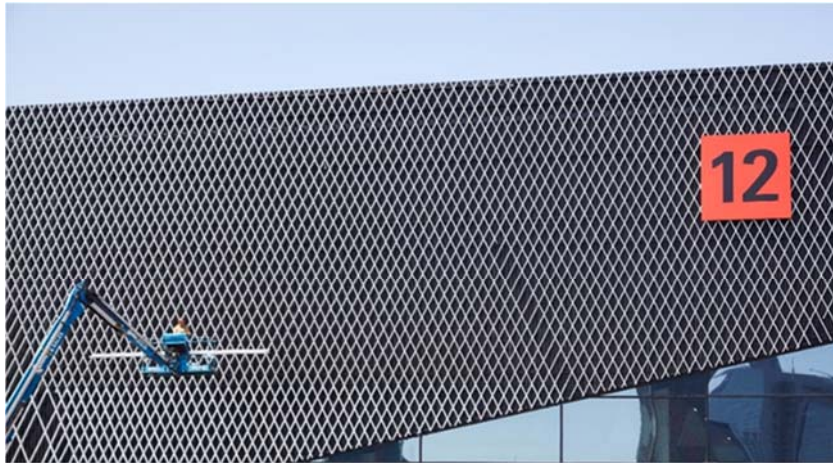
## Tambour battant: ISH 2019 restructuré steam

Diana Posth  
Tel. +49 69 75 75-6144  
diana.posth@messefrankfurt.com  
www.messefrankfurt.com  
www.ish.messefrankfurt.com

**Remodelé, ISH 2019 se montre aussi sous un look nouveau, redéfinissant ainsi les références pour l'avenir. La construction du nouveau hall 12 exige de revoir en profondeur la répartition des halls; ce réaménagement thématique génère une plus grande clarté et une meilleure transparence pour les visiteurs, suscitant ainsi de nombreuses synergies du côté des exposants. Outre la nouvelle conception du Parc des Expositions, ISH change aussi d'agenda: pour la première fois en effet, la manifestation débutera le lundi pour clore ses portes le vendredi. Ce déroulé correspond aux souhaits des exposants tout en offrant aux visiteurs professionnels un jour ouvrable supplémentaire à consacrer au Salon. La nouvelle chronologie facilite en outre l'arrivée des hôtes internationaux.**

Plus de 2.400 exposants, parmi lesquels tous les leaders du marché et de la technologie originaires tant d'Allemagne que de l'étranger, présentent leurs nouveautés mondiales du 11 au 15 mars 2019. Le Salon est le rendez-vous international par excellence de la branche professionnelle – en 2017 déjà, quelque 64 pour cent des exposants et 40 pour cent des visiteurs étaient venus de l'étranger, tendance à la hausse. Au demeurant, la France est le pays partenaire d'ISH 2019, ce qui promouvra encore les échanges internationaux durant le Salon car l'Hexagone venait déjà en 2017 au troisième rang des nations en termes de visiteurs.

ISH est également la vitrine de l'industrie allemande. Avec son vaste éventail d'offre dans les techniques de pointe du bâtiment, le Salon phare mondial qui a lieu tous les deux ans propose une multitude de solutions pratiques et aborde des thèmes actuels bien ciblés dans les domaines politique et économique. Le développement constant de l'internationalisation permet à cette branche professionnelle d'inscrire une foule de questions et de solutions dans le cadre d'un échange interdisciplinaire.



Pour ISH, le nouveau hall 12 contribue joliment à la conception limpide du Parc des Expositions

En raison des mutations technologiques, la digitalisation impacte fortement tous les segments d'ISH. Dans le secteur ISH Energy qui s'est considérablement étendu, tout tourne autour des techniques du bâtiment intelligentes et efficaces. Les thèmes forts en sont entre autres le couplage sectoriel, la convergence accrue de la chaleur et de l'électricité renouvelable, le chauffage numérique et donc l'intégration croissante des technologies de l'information aux technologies de chauffage innovantes. Les thématiques des systèmes de management de l'énergie (Home Energy Management Systems – HEMS) et des systèmes de chauffage hybrides ont par ailleurs une importance notable dans ce segment.

En 2019 plus que jamais, le secteur des techniques de réfrigération, de climatisation et de ventilation présente sa vaste palette aux abondantes facettes. Ici, l'attention se porte notamment sur les systèmes modernes de ventilation des bâtiments en liaison avec la qualité de l'air intérieur (Indoor Air Quality – IAQ) ainsi que sur les solutions centralisées et décentralisées pour les constructions neuves et la rénovation des constructions anciennes. L'efficacité énergétique, un air ambiant confortable, la réduction progressive des gaz fluorés (F Gas Phase Down), la raréfaction concomitante des fluides frigorigènes et donc la nécessité de développer des alternatives fourniront eux aussi autant matière à discuter que les challenges techniques de la branche. A ISH, la présentation d'une compétence interdisciplinaire conjuguée à l'innovante automatisation des bâtiments contribue grandement aux processus intégraux de planification et de réalisation. Du fait de la numérisation universelle, l'Internet des objets (Internet of Things – IoT) lié à la modélisation des données du bâtiment (Building Information Modeling – BIM) est pareillement un segment en croissance constante ainsi qu'un élément constitutif dans les bâtiments intelligents (Smart Buildings).

Le secteur ISH Water met essentiellement l'accent sur les solutions sanitaires durables ainsi que sur le design de pointe dans la salle de bains. Il s'agit ici par exemple de systèmes intelligents de gestion de l'eau qu'il convient de sécuriser, de commander et de régler au mieux. Sur l'arrière-plan d'une urbanisation en expansion, la propreté de l'eau potable acquiert une signification majeure. Mais le design ne saurait

ISH

Francfort-sur-le-Main, 11-15 mars 2019

s'absenter des salles de bains. Lors de la planification de ces dernières, les défis restent à l'avenir inséparables de l'interconnexion des différents aspects de l'évolution démographique et des questions telles que la santé, le bien-être, le confort, mais aussi la préservation des ressources. A cet égard, les exposants présentent des solutions de salles de bains axées sur l'avenir.

En sus des opulentes présentations des fabricants, le programme cadre propose à nouveau un bel éventail de rubriques. Pour offrir aux visiteurs une meilleure visibilité, les événements sont répartis en trois faisceaux "Selection@ISH", "Skills@ISH" et "Career@ISH". Le secteur "Selection" est dédié aux prix, au Forum des Tendances "Pop up my Bathroom" et aux visites guidées du Salon. L'intitulé "Skills" regroupe les forums spécialisés et scientifiques qui abordent toutes les questions pertinentes du secteur. Le complexe "Career" est exclusivement consacré à la promotion des jeunes talents.

ISH est également bien établi à l'étranger:

- ISH India powered by IPA, Mumbai:  
28 février au 2 mars 2019
- ISH China & CIHE, Pékin:  
6 au 8 mai 2019
- ISH Shanghai & CIHE, Shanghai:  
3 au 5 septembre 2019

Vous trouverez des informations détaillées concernant la nouvelle conception du Parc des Expositions sur le site [www.ish.messefrankfurt.com/umstrukturierung](http://www.ish.messefrankfurt.com/umstrukturierung)

Des renseignements complémentaires relatifs à ISH sont à votre disposition sur le site [www.ish.messefrankfurt.com](http://www.ish.messefrankfurt.com)

Pour la première fois, ISH démarre le lundi et se termine le vendredi – du 11 au 15 mars 2019 – et pour sa dernière journée, le Salon accueille non seulement les visiteurs professionnels mais aussi le grand public.

**Communiqués de presse et photos:**

[www.ish.messefrankfurt.com/press](http://www.ish.messefrankfurt.com/press)

**Transféré sur Internet:**

[www.ish.messefrankfurt.com/facebook](http://www.ish.messefrankfurt.com/facebook)

[www.ish.messefrankfurt.com/twitter](http://www.ish.messefrankfurt.com/twitter)

[www.ish.messefrankfurt.com/googleplus](http://www.ish.messefrankfurt.com/googleplus)

[www.ish.messefrankfurt.com/youtube](http://www.ish.messefrankfurt.com/youtube)

ISH

Francfort-sur-le-Main, 11-15 mars 2019

### **Messe Frankfurt en chiffres**

Messe Frankfurt est le leader mondial de l'organisation de salons, de congrès et d'événements parmi les organisateurs ayant leur propre parc d'expositions. Avec plus de 2 400\* employés répartis sur une trentaine de sites, Messe Frankfurt dégage un chiffre d'affaires annuel d'environ 669 millions d'euros. Le groupe peut s'appuyer sur une connaissance profonde des secteurs couverts et sur son réseau de distribution international pour soutenir les intérêts économiques de ses clients avec efficacité. Une offre de services complète – sur site et en ligne – garantit aux clients du monde entier un niveau de qualité toujours élevé et une flexibilité maximale dans la planification, l'organisation et le déroulement de leurs événements. La gamme des services proposés va de la location de surfaces aux prestations de marketing, en passant par la construction de stands, les services personnels ou la restauration. L'entreprise a son siège principal à Francfort-sur-le-Main. Elle est détenue à 60 % par la ville de Francfort et à 40 % par le Land de Hesse.

[www.messefrankfurt.com](http://www.messefrankfurt.com) | [www.congressfrankfurt.de](http://www.congressfrankfurt.de) | [www.festhalle.de](http://www.festhalle.de)

ISH

Francfort-sur-le-Main, 11-15 mars 2019