

Pressemitteilung

September 2018

Volle Kraft voraus: ISH 2019 stellt sich neu auf

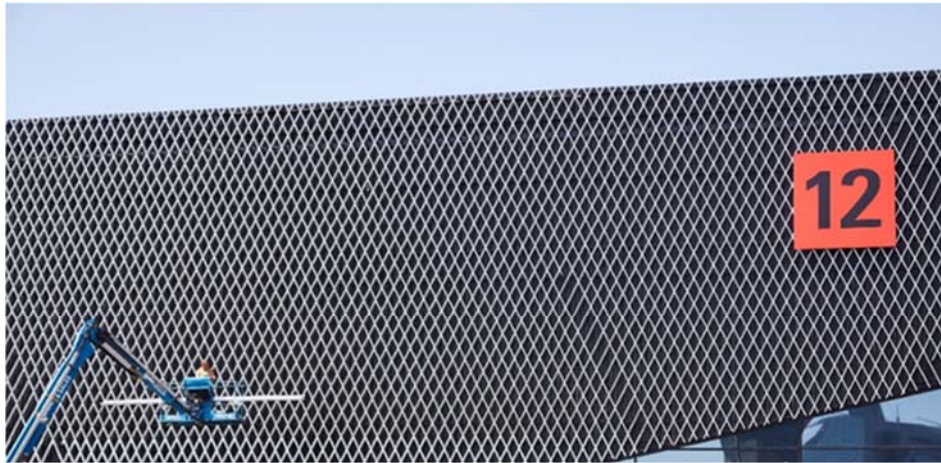
Diana Posth
Tel. +49 69 75 75-6144
diana.posth@messefrankfurt.com
www.messefrankfurt.com
www.ish.messefrankfurt.com

Die ISH erfindet sich 2019 strukturell und visuell neu und setzt damit Maßstäbe für die Zukunft. Der Neubau der Halle 12 erfordert eine grundlegende Umstrukturierung der Hallenbelegung. Die neue Clusterung der Themen schafft mehr Übersicht und Transparenz für die Besucher und erzielt zahlreiche Synergien auf Ausstellerseite. Neben dem neuen Geländekonzept verändert die ISH ihre Tagesfolge. Erstmals startet die Veranstaltung am Montag und endet am Freitag. Damit trägt sie dem Wunsch der Aussteller Rechnung und ermöglicht den Fachbesuchern einen zusätzlichen Werktagsbesuch. Gleichzeitig erleichtert die neue Tagesfolge internationalen Gästen die Anreise.

Über 2.400 Aussteller, darunter alle Markt- und Technologieführer aus dem In- und Ausland, stellen vom 11. bis 15. März 2019 ihre Weltneuheiten vor. Die Fachmesse ist der internationale Branchentreffpunkt par excellence – rund 64 Prozent der Aussteller und 40 Prozent der Besucher kamen bereits 2017 aus dem Ausland. Tendenz steigend. Zur ISH 2019 ist Frankreich das Partnerland. Damit wird der internationale Austausch während der Messe weiter gefördert. Bereits 2017 war Frankreich die drittgrößte internationale Besuchernation.

Die ISH ist gleichzeitig die Leistungsshow der deutschen Industrie. Die zweijährlich stattfindende Weltleitmesse präsentiert mit ihrem breiten Angebot an zukunftsweisender Gebäudetechnik zahlreiche praktische Lösungen und spricht gezielt aktuelle politische sowie wirtschaftliche Themen an. Die stetig weiterentwickelte Internationalisierung ermöglicht es der Branche, viele Fragestellungen und Lösungen in einem interdisziplinären Austausch zu platzieren.

Messe Frankfurt Exhibition GmbH
Ludwig-Erhard-Anlage 1
60327 Frankfurt am Main



Die neue Halle 12 trägt zu einem eingängigen Geländekonzept auf der ISH bei.

Im Zuge des technologischen Wandels beeinflusst die Digitalisierung maßgeblich alle Bereiche der ISH. Im stark gewachsenen Bereich ISH Energy dreht sich alles um intelligente und effiziente Gebäudetechnik. Schwerpunktthemen sind unter anderem die Sektorkopplung, das stärkere Zusammenwachsen von Wärme und erneuerbarem Strom, die digitale Heizung und die damit einhergehende zunehmende Integration von IT in innovative Heizungstechnologien. Weiterhin sind die Themen Home Energy Management Systems (HEMS) und hybride Heizsysteme in diesem Segment von großer Bedeutung.

Der Bereich der Kälte-, Klima- und Lüftungstechnik präsentiert sich 2019 facettenreicher und größer denn je. Hier stehen unter anderem moderne Gebäudelüftungssysteme mit dem Thema Indoor Air Quality (IAQ) sowie zentrale und dezentrale Lösungen für Neubau und Sanierung im Fokus. Energieeffizienz, behagliches Raumklima, der F-Gase-Phase Down und die einhergehende Verknappung von Kältemittel sowie die Entwicklung von Alternativen werden ebenso diskutiert wie die technischen Herausforderungen der Branche. Die Präsentation der gewerkeübergreifenden Kompetenz im Einklang mit innovativer Gebäudeautomation auf der ISH leistet für integrale Planungs- und Ausführungsprozesse einen wichtigen Beitrag. Im Zuge der allumfassenden Digitalisierung ist das Internet of Things (IoT) in Verbindung mit Building Information Modeling (BIM) auch ein stetig wachsendes Segment und ein wichtiger Baustein für Smart Buildings.

Der Bereich ISH Water fokussiert sich vorwiegend auf nachhaltige Sanitärösungen und hochmodernes Baddesign. Hier geht es unter anderem um intelligente Wassermanagement-Systeme und darum, diese bestmöglich zu sichern, zu steuern und zu regeln. Auch sauberes Trinkwasser ist vor dem Hintergrund zunehmender Urbanisierung von hoher Bedeutung. Dabei darf im Bad das Design nicht fehlen. Die Herausforderungen für die Badplanung bestehen zukünftig weiterhin in der Verknüpfung unterschiedlicher Aspekte des demographischen Wandels und Themen wie Gesundheit, Wellness, Komfort, aber auch Ressourcenschonung. Die Aussteller stellen hierzu zukunftsweisende Badlösungen vor.

ISH

Frankfurt am Main, 11.-15. März 2019

Neben den umfangreichen Präsentationen der Hersteller bietet das Rahmenprogramm ebenfalls wieder ein breites Angebot. Zur besseren Übersichtlichkeit für die Besucher sind die Events in drei Cluster „Selection@ISH“, „Skills@ISH“ und „Career@ISH“ gegliedert. Der Bereich „Selection“ präsentiert Awards, das Trendforum „Pop up my Bathroom“ und geführte Messerundgänge. Unter „Skills“ gliedern sich fachwissenschaftliche Foren zu allen relevanten Branchenthemen. Das Cluster „Career“ widmet sich ausschließlich dem Thema Nachwuchsförderung.

Die ISH ist auch im Ausland gut aufgestellt:

- ISH India powered by IPA, Mumbai:
28. Februar bis 02. März 2019
- ISH China & CIHE, Beijing:
06. bis 08. Mai 2019
- ISH Shanghai & CIHE, Shanghai:
03. bis 05. September 2019

Detaillierte Informationen zur neuen Geländebelegung finden Sie unter www.ish.messefrankfurt.com/umstrukturierung

Weitere Informationen zur ISH finden Sie unter www.ish.messefrankfurt.com.

Die ISH beginnt erstmals am Montag und endet am Freitag, 11.-15.03.2019. Die Messe ist am letzten Tag nicht nur Fachbesuchern, sondern auch dem breiten Publikum zugänglich.

Presseinformationen & Bildmaterial:

www.ish.messefrankfurt.com/presse

Ins Netz gegangen:

www.ish.messefrankfurt.com/facebook

www.ish.messefrankfurt.com/twitter

www.ish.messefrankfurt.com/googleplus

www.ish.messefrankfurt.com/youtube

Hintergrundinformation Messe Frankfurt

Messe Frankfurt ist der weltweit größte Messe-, Kongress- und Eventveranstalter mit eigenem Gelände. Mehr als 2.400 Mitarbeiter an 30 Standorten erwirtschaften einen Jahresumsatz von rund 669 Millionen Euro. Mittels tiefgreifender Vernetzung mit den Branchen und eines internationalen Vertriebsnetzes unterstützt die Unternehmensgruppe effizient die Geschäftsinteressen ihrer Kunden. Ein umfassendes Dienstleistungsangebot – onsite und online – gewährleistet Kunden weltweit eine gleichbleibend hohe Qualität und Flexibilität bei der Planung, Organisation und Durchführung ihrer Veranstaltung. Die Servicepalette reicht dabei von der Geländevermietung über Messebau und Marketingdienstleistungen bis hin zu Personaldienstleistungen und Gastronomie. Hauptsitz des Unternehmens ist Frankfurt am Main. Anteilseigner sind die Stadt Frankfurt mit 60 Prozent und das Land Hessen mit 40 Prozent. Weitere Informationen:

www.messefrankfurt.com | www.congressfrankfurt.de | www.festhalle.de

ISH

Frankfurt am Main, 11.-15. März 2019