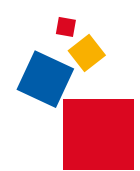


ISH

17.–21. 3. 2025
Frankfurt am Main



Zahlen, Daten & Fakten

Weltleitmesse für
Wasser, Wärme, Luft

messe frankfurt


ISH 2025 – Anzahl der Besucher und Aussteller

messe frankfurt

163.237 Besucher gesamt

 **90.560** 55 %
Besucher Deutschland

 **72.677** 45 %
Besucher international

 **94 %**
Gesamtzufriedenheit
der Besucher

2.182 Aussteller gesamt

 **615** 28 %
Aussteller Deutschland

 **1.567** 72 %
Aussteller international

 **80 %**
Gesamtzufriedenheit
der Aussteller

ISH 2025 – Besucherstruktur nach Wirtschaftszweigen

messe frankfurt

9% Handel



8% Ingenieur-/
Planungsbüro



7% Bau-/
Immobilien Sektor



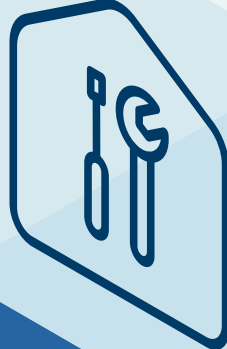
6% Versorger-, Gebäude-,
Energie-Dienstleistungen



2% Behörde/
kommunale Einrichtung



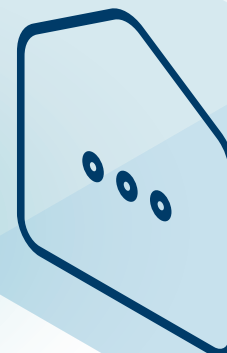
29% Handwerk



20% Industrie



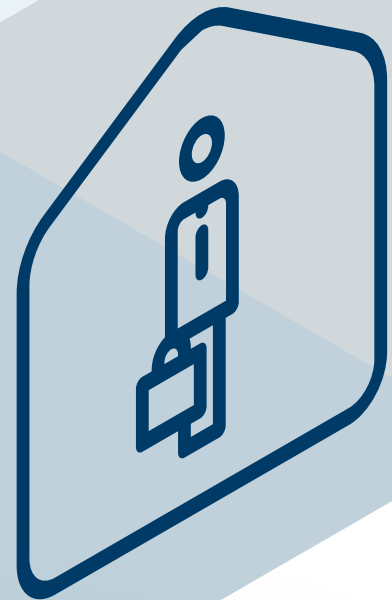
19% Sonstiges*



* inkl. Universität/Hoch-/Fachschule,
Forschungsinstitut (3 %), Studenten/Schüler,
nicht Berufstätige (10 %)

ISH 2025 – Messebesuchsziele und Einkaufsentscheidungen

messe frankfurt



Messebesuchsziele

- 45 %** Neuheiten sehen / kennenlernen
- 43 %** Fachwissen erweitern
- 28 %** Produktvarianten sehen / kennenlernen
- 24 %** neue Kooperationspartner / Lieferanten finden

23 % Gesamteindruck vom Marktgeschehen gewinnen

23 % Wettbewerber vergleichen

21 % bestehende Geschäftsverbindungen pflegen

21 % Networking / Erfahrungen austauschen

8 % Kaufentscheidungen vorbereiten / Kaufabschlüsse auf der Messe tätigen

8 % für eigene Produkte / Dienstleistungen werben / als Vertriebspartner vorstellen

5 % berufliche (Neu-)Orientierung und Jobsuche



Einkaufsentscheidungen

20 % ausschlaggebend

22 % mitentscheidend

20 % beratend

38 % nicht beteiligt*

* Studenten / Schüler, nicht Berufstätige (10 %)

ISH 2025 – Top 10 Herkunft der Besucher international*



163.237 Besucher aus

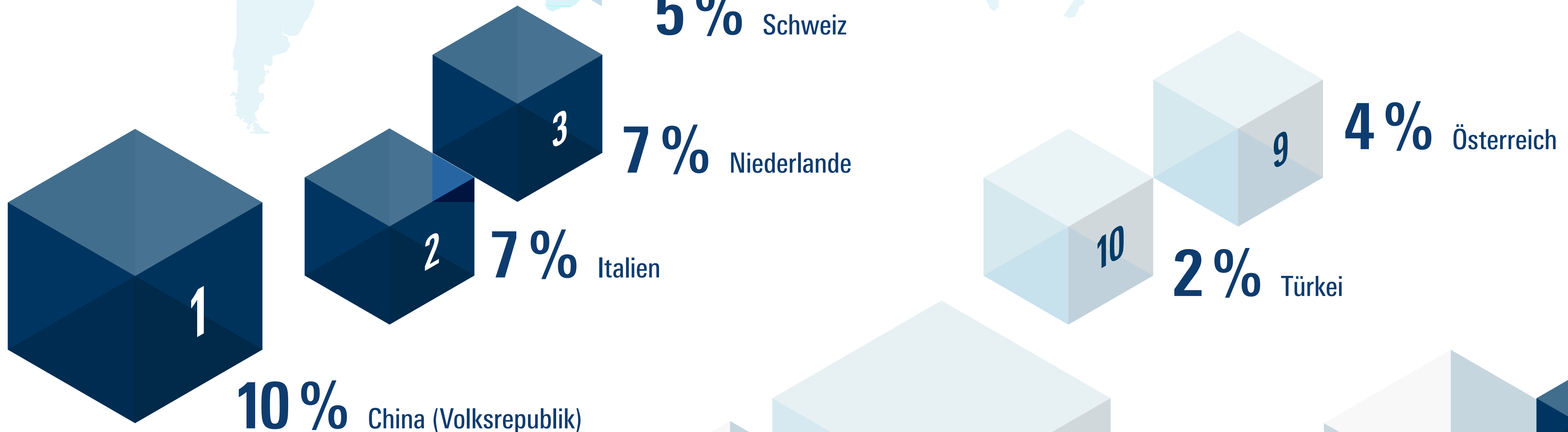
154 Ländern

90.560 (55 %)

Besucher Deutschland

72.677 (45 %)

Besucher international



messe frankfurt

ISH 2025 – Angebotsinteresse der Fachbesucher

messe frankfurt



32 % Sanitarräume



24 % Wasserführende Systeme



30 % Installation



47 % Wärmeerzeugung



21 % Raumluft



20 % Intelligente Gebäudesteuerung

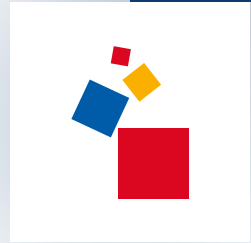


12 % Software



25 % Herstellung von SHK-Produkten

ISH



Save the Date

15. – 19. 3. 2027

Follow us on Social Media



135.484
Follower



14.000
Follower



7.050
Follower